
Guia de instalação do controlador USB BenQ S81 WCDMA

1. INTRODUÇÃO.....	1
2. SISTEMAS OPERATIVOS SUPORTADOS	1
3. PROCEDIMENTO DE CONFIGURAÇÃO	1
4. RESOLUÇÃO DE PROBLEMAS	4

1. Introdução

O controlador **USB WCDMA** é um programa de controlador para o modem telefónico BenQ S81.

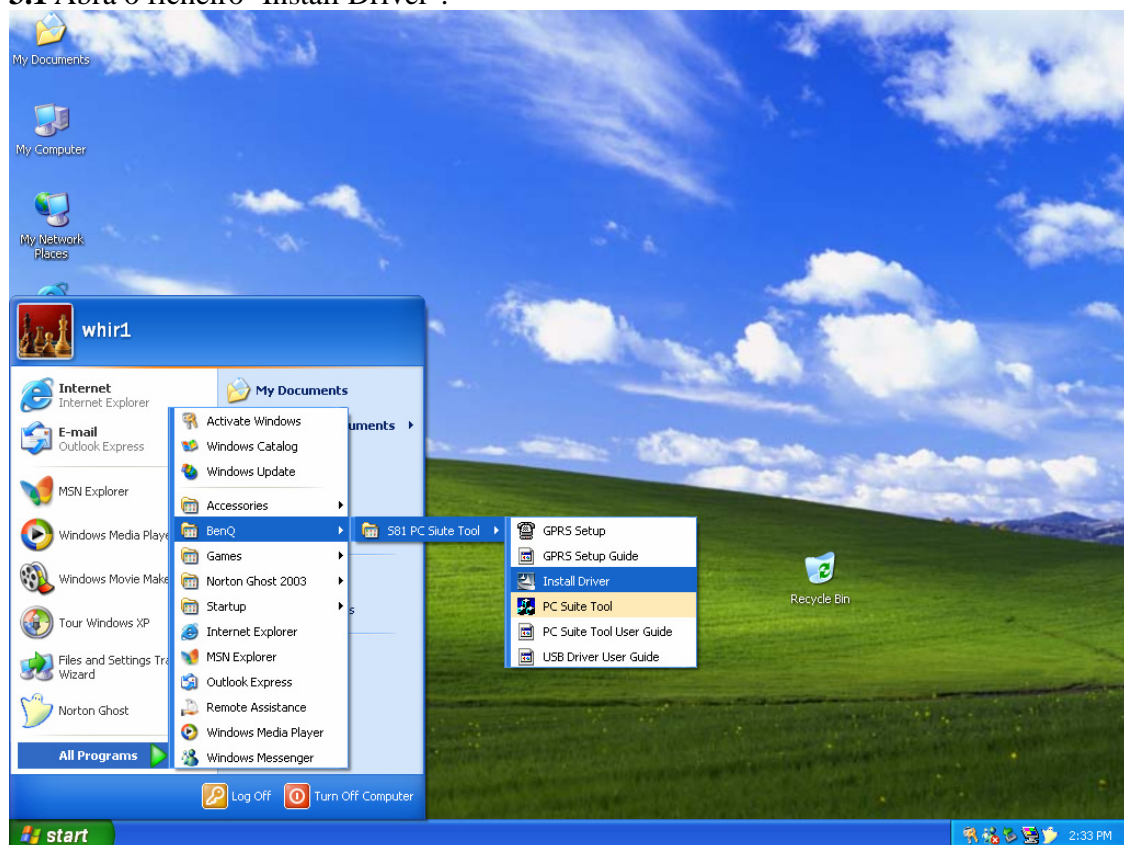
2. Sistemas operativos suportados

O controlador **USB WCDMA** suporta actualmente o Windows XP, Windows 2000, Windows ME e Windows 98.

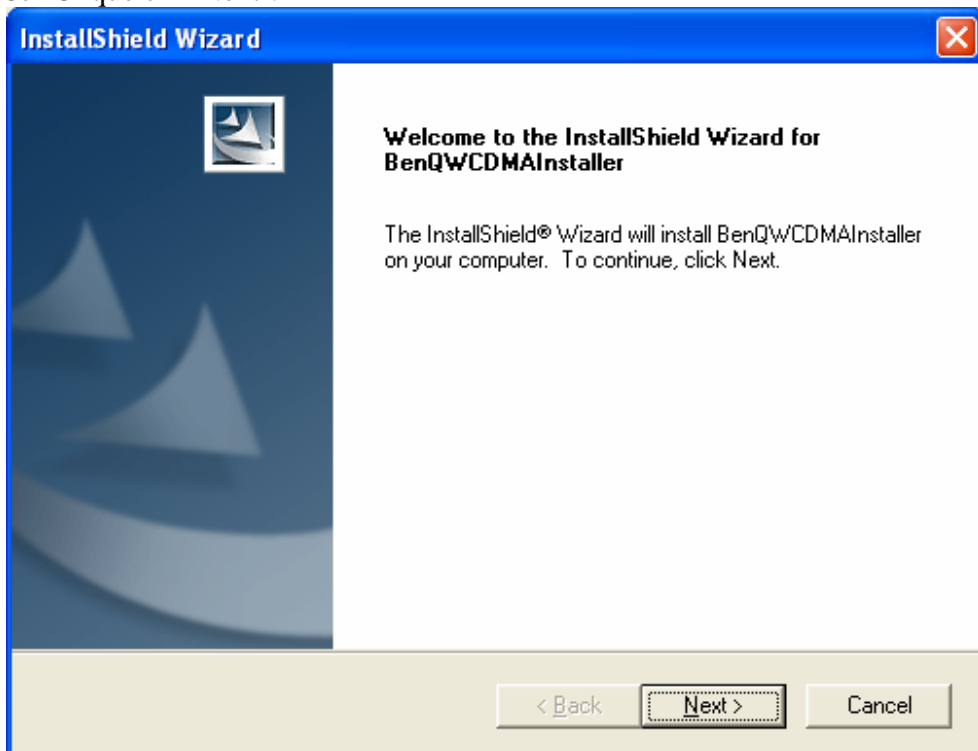
3. Procedimento de configuração

3.0 Certifique-se de que o telefone não está ligado ao PC.

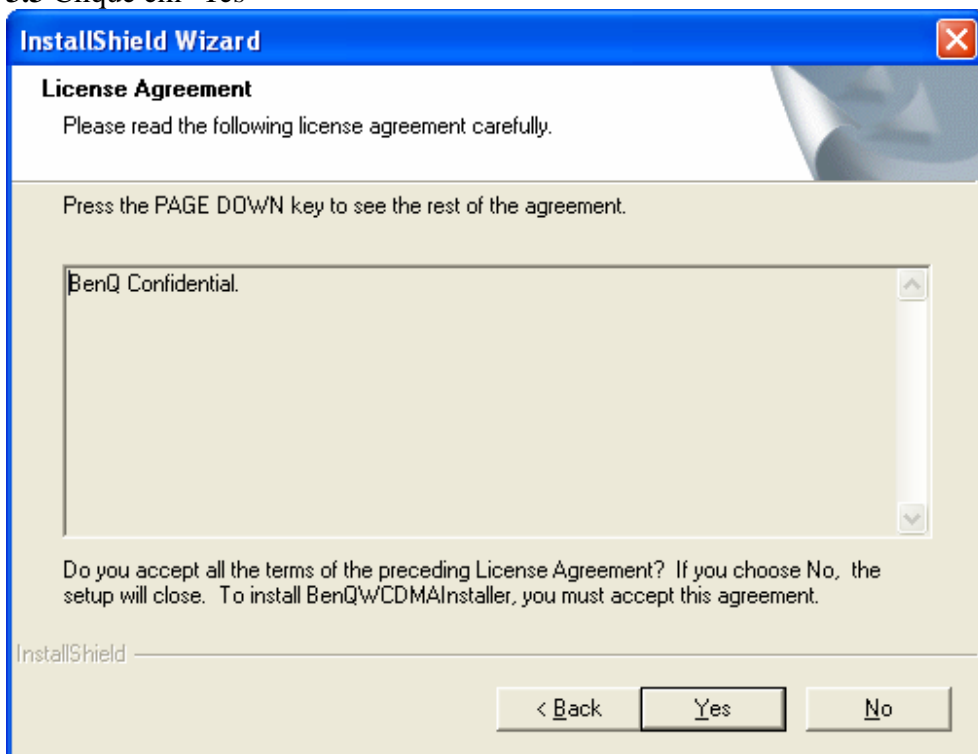
3.1 Abra o ficheiro 'Install Driver'.



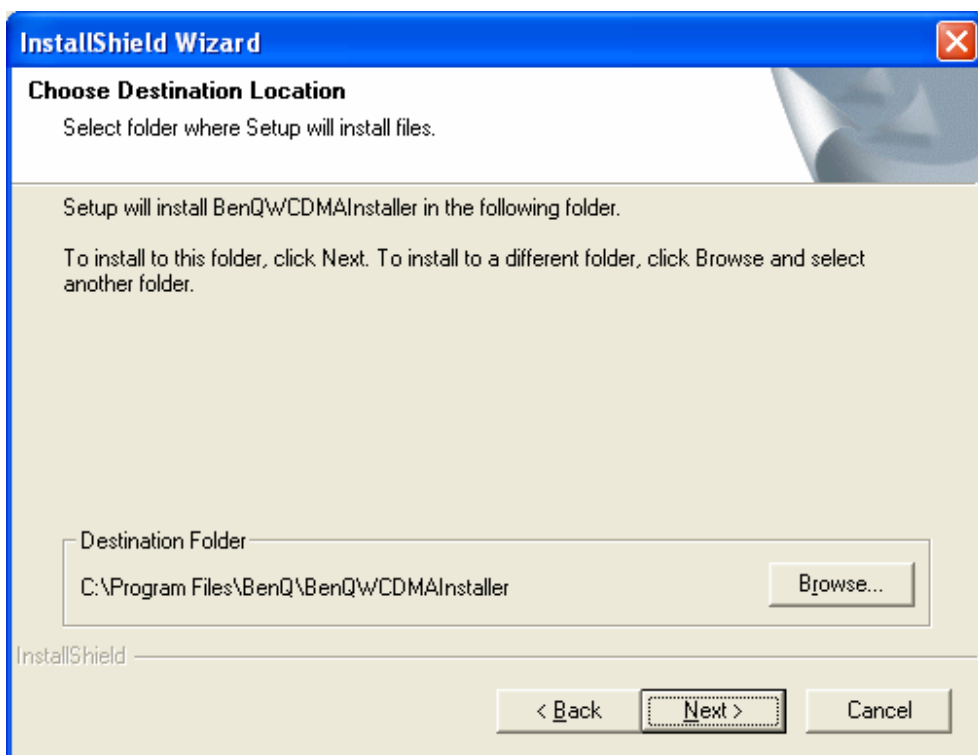
3.2 Clique em 'Next'.



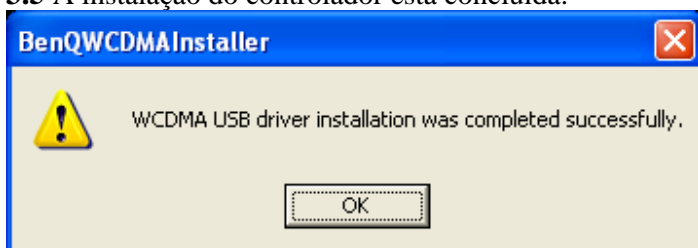
3.3 Clique em 'Yes'



3.4 Clique em 'Next'.



3.5 A instalação do controlador está concluída.



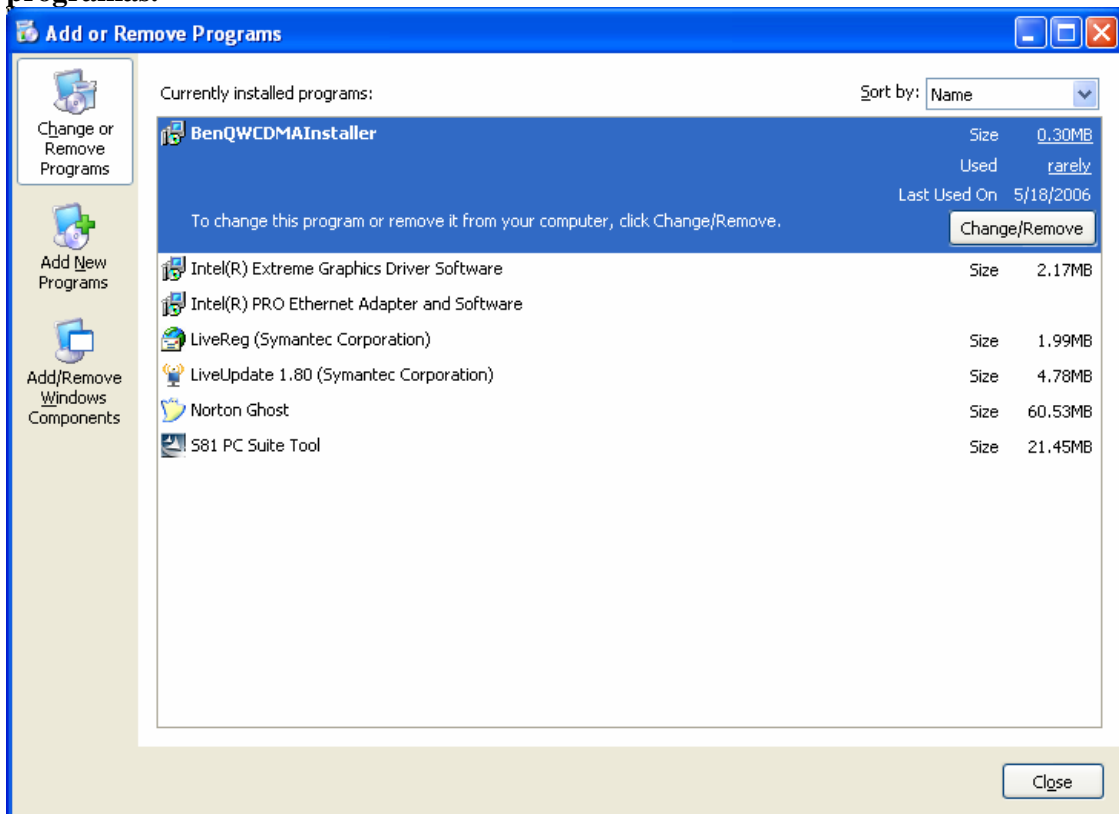
3.6 Encaixe o monofone.

3.7 Windows instalará automaticamente o dispositivo.

4. Resolução de problemas

Siga as etapas seguintes para reinstalar o controlador caso a instalação não tenha sido concluída com êxito e caso sejam apresentadas mensagens de erro no Windows..

4.1 Clique em **Iniciar > Definições > Painel de controlo > Adicionar ou remover programas.**



4.2 Escolha o item 'BenQWCDMAInstaller' e clique em **Change/Remove** (Alterar/Remover)..

4.3 O controlador foi desinstalado com êxito.

